

MARATHON

INTERNATIONAL

du Beaujolais

Faites la course en fête !

23 Nov.
2019

15^e ÉDITION



MARATHON
MARATHON RELAIS
— 3 OU 4

SEMI-MARATHON
13 KM DU RHÔNE
FAMILY MARATHON



trèsBeaujolais

Dossier Presse



Une 15^e édition...

Organisé par l'association des Beaujolais Runners, le Marathon International du Beaujolais® est aujourd'hui un vecteur majeur de la dynamique et de la promotion du territoire Beaujolais. Cet événement incontournable bénéficie du soutien de nombreux partenaires institutionnels et privés, locaux et nationaux.

Avec 50% de coureurs déguisés, le Marathon International du Beaujolais® se distingue par son ambiance unique et exceptionnelle entre vignobles et châteaux (Corcelles, Pizay, Ravatys...).

Cet événement est un défi à la fois sportif et festif avec les très nombreuses animations, ravitaillements, dégustations, traversées de châteaux et surprises tout au long des parcours vallonnés, tracés au cœur des crus du Beaujolais, et encadrés par plus de 1200 bénévoles enthousiastes.

Cette 15^{ème} édition se déroulera le samedi 23 novembre, une date traditionnellement inscrite dans le cadre des festivités du lancement du Beaujolais nouveau.

Avec 18 000 coureurs attendus et plus de 70 nationalités différentes, le Marathon International du Beaujolais confirme son statut de plus grand rendez-vous running festif de France.



18 000
participants



1^{er}
événement
running festif
en France



70
nationalités
représentées
+ de **1 350**
coureurs étrangers



41 ans
d'âge moyen



41%
de femmes,
59%
d'hommes



1 200
bénévoles

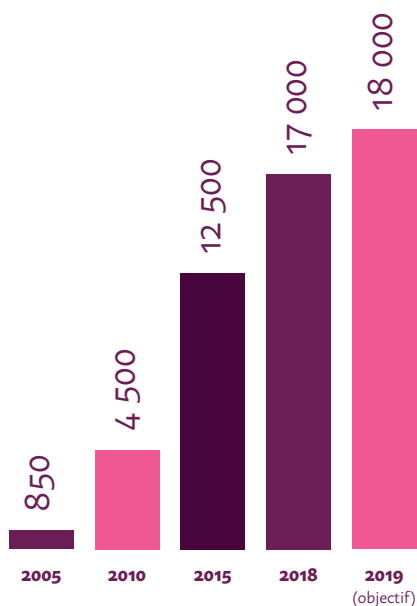


70%
de nouveaux
participants
(2018 / 2017)

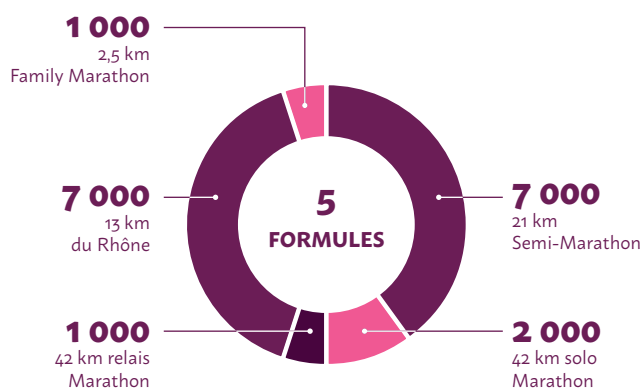
Les chiffres clés



ÉVOLUTION DU NOMBRE D'INSCRITS



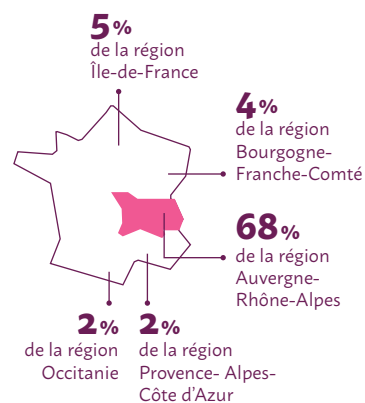
En 15 éditions, le Marathon International du Beaujolais a multiplié par 20 son nombre de participants, confortant sa place de plus grand événement sportif et festif du département du Rhône.



Attirant de nombreux coureurs étrangers (70 pays représentés en 2018), le Marathon International du Beaujolais reste un événement essentiel de lien social local et régional.



69 départements représentés





Programme 2019

3 JOURS DE SPORT
ET DE FÊTE!



jeudi 21 novembre

12h - 20h
ParcExpo Villefranche
Village marathon
& retrait des dossards

ven.22 novembre

10h - 20h
ParcExpo Villefranche
Village Marathon
& retrait des dossards
19h
Pasta Party
**ATTENTION !
NOMBRE DE PLACES
LIMITÉ.**

sam. 23 novembre



LES COURSES

Départs de Fleurie
9h
Marathon & relais
Départs de Villefranche
12h
Semi Marathon
14h30
13 km du Rhône



FESTIVITÉS À VILLEFRANCHE

10h
Family Marathon
à partir de 12h30 :
• Arrivée des courses
• Remise des prix
• Spectacle et mise
en perce par la ville
de Villefranche
dès 20h
ParcExpo Villefranche
La nuit du Marathon!

dim. 24 novembre

Visite découverte
du Hameau du Vin
G.Duboeuf à Romanèche-
Thorins avec dégustations
et déjeuner.

3 RENDEZ-VOUS FESTIFS INCONTOURNABLES!



La Pasta-Party
Beaujolais



La Nuit
du Marathon



Un Dimanche
au Hameau
du Vin



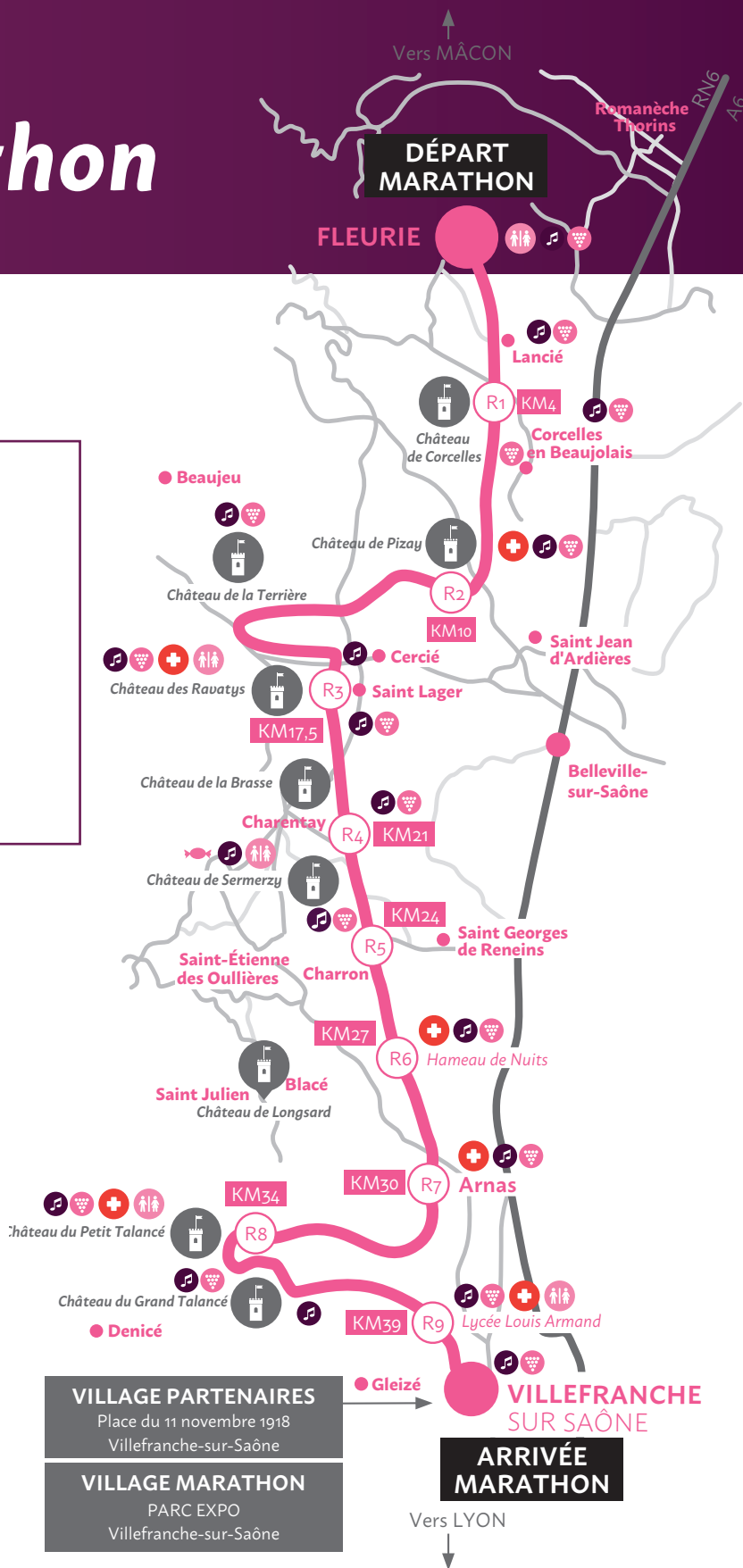
Inscription et programme complet : www.marathondubeaujolais.org



Le marathon



- **95% du parcours** se fait sur des petites routes du Beaujolais, le reste concerne des passages aux alentours des châteaux et sur des chemins de vignes (charrois).
- **Un parcours labellisé FFA** entre vignes et châteaux (Corcelles, Pizay, Ravatys...)
- **+ de 12 villages** traversés
- **15 dégustations dont 9 ravitaillements** complets sportifs et festifs
- **Une navette** pour vous emmener au départ à Fleurie depuis Parc Expo (circule de 6h30 à 7h15)
- **Départ de Fleurie à 9h00** (déguisement conseillé)



- Marathon
- R1 Ravitaillement
- 🎵 Animation
- 🍷 Dégustation cru et/ou collation
- 🏰 Château
- Communes traversées
- 🚻 Toilettes
- 🏥 Poste de Secours

Le marathon / relais

- 95% du parcours se fait sur des petites routes du Beaujolais, le reste concerne des passages aux alentours des châteaux et sur des chemins de vignes (charrois).
- Un parcours labellisé FFA entre vignes et châteaux (Corcelles, Pizay, Ravatys...)
- + de 12 villages traversés
- 15 dégustations dont 9 ravitaillements complets sportifs et festifs
- Une navette pour vous emmener au départ à Fleurie depuis Parc Expo (circule de 6h30 à 7h15)
- Départ de Fleurie à 9h00 (déguisement conseillé)

Relais 3

- R1 • Fleurie → Cercié : 16km
- R2 • Cercié → Arnas : 14km
- R3 • Arnas → Arrivée : 12km

Relais 4

- R1 • Fleurie → Cercié : 16km
- R2 • Cercié → Charentay : 5km
- R3 • Charentay → Arnas : 9km
- R4 • Arnas → Arrivée : 12km

— Marathon

R1 Ravitaillement

🎵 Animation

🍷 Dégustation cru et/ou collation

🏰 Château

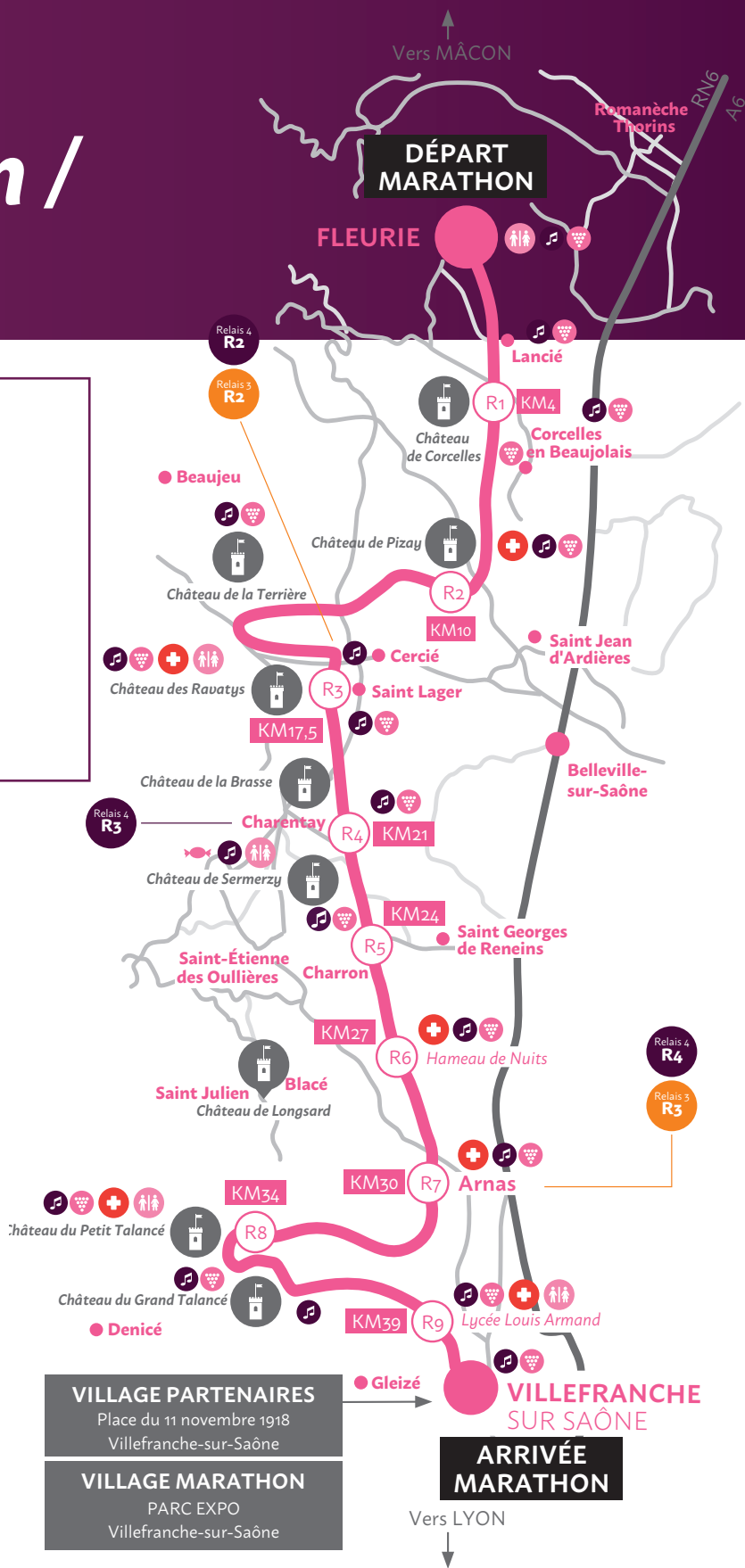
• Communes traversées

🚻 Toilettes

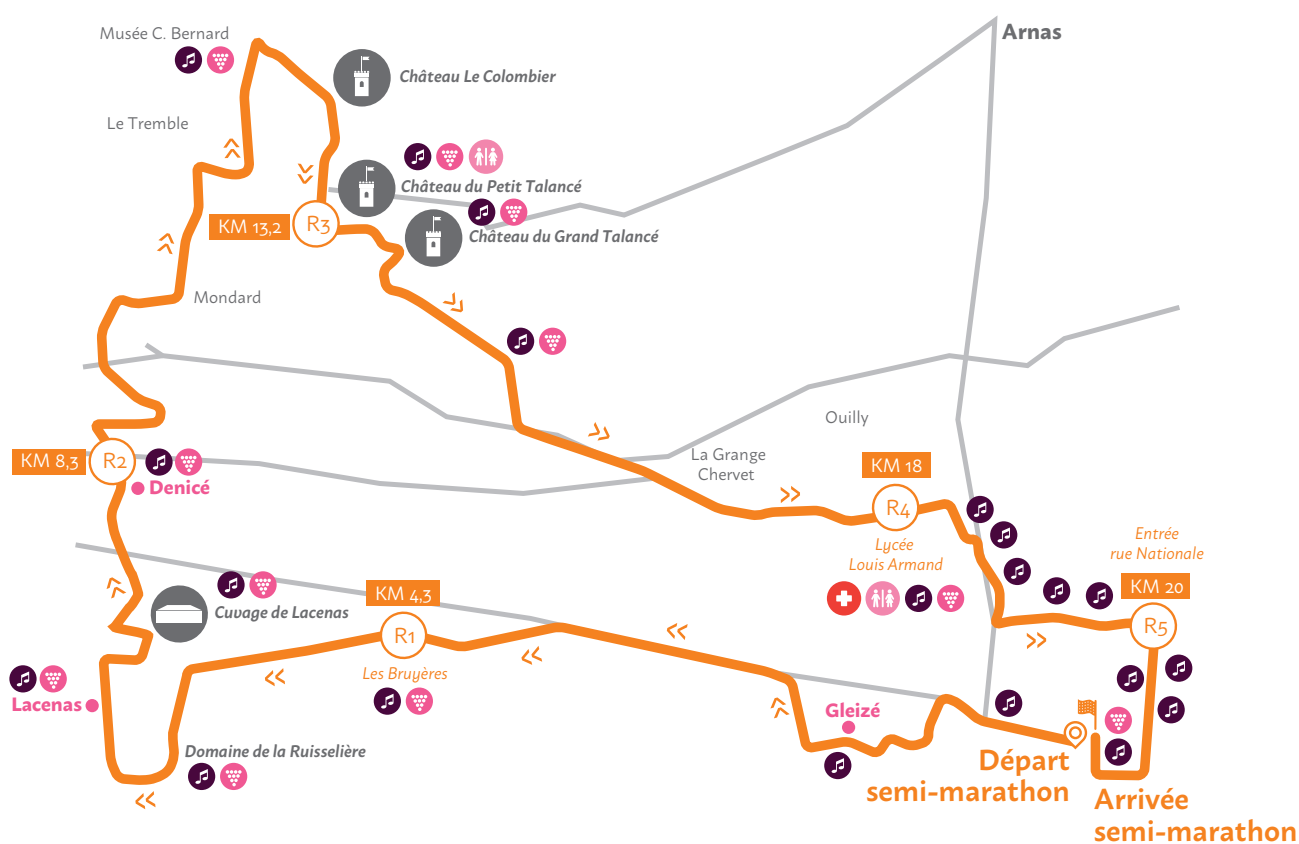
🏠 Poste de Secours

Relais 4 R2 Relais

Relais 3 R2 Relais



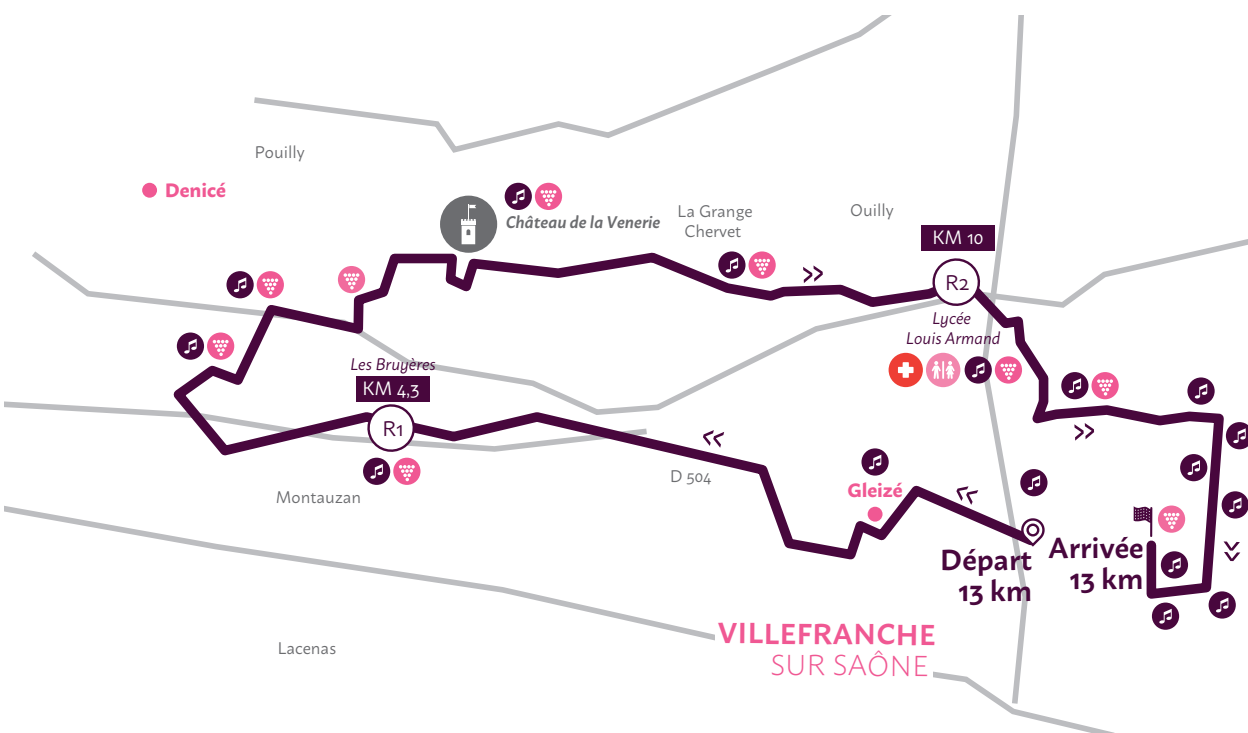
Le semi-marathon



- **Un parcours vallonné** au milieu des crus du Beaujolais.
- **Un défi à la fois sportif et festif** avec de nombreuses animations et dégustations tout au long du parcours.
- **Un parcours en boucle** sur route
- **14 dégustations** dont 4 ravitaillements complets sportifs et festifs

- Semi-marathon
- R1 Ravitaillement
- 🎵 Animation
- 🍷 Dégustation cru et/ou collation
- 🏰 Château
- Communes traversées
- 🚻 Toilettes
- 🏠 Poste de Secours

La 13 km du Rhône



- **La course festive par excellence** avec une incursion au coeur du Beaujolais.
- **Un parcours légèrement vallonné**, ludique et festif avec de nombreux coureurs déguisés
- **Un parcours en boucle** sur route
- **2 ravitaillements** et de nombreuses animations

- 13 km du Rhône
- Ravitaillement
- Animation
- Dégustation cru et/ou collation
- Château
- Communes traversées
- Toilettes
- Poste de Secours

La family marathon



CETTE ÉPREUVE SE VEUT AVANT TOUT FESTIVE, OUVERTE À TOUS, MÊME AUX PLUS PETITS. IL N'Y A PAS DE CHRONOMÉTRAGE, VOUS N'AVEZ PAS BESOIN DE CERTIFICAT MÉDICAL POUR VOUS INSCRIRE.

Le départ sera donné à 10h, rendez-vous à 9h30 sur la ligne de départ (devant l'entrée de la Mairie) pour l'échauffement !

Le parcours : une boucle de 2,5Km au cœur de Villefranche sur Saône, les participants pourront effectuer 1 ou 2 boucles selon leurs envies. Comme pour les autres événements du Marathon International du Beaujolais, les participants à la Family Marathon sont aussi invités à venir avec leurs plus beaux déguisements !

Un village animation « So-Fun » sera accessible aux inscrits après la ligne avec de nombreuses surprises qui vous attendront.

échauffement, animations, déguisements, Atelier maquillage, confettis...

23 nov. 2019

DÉPART 10H
VILLEFRANCHE CENTRE



2,5 ou 5 km festifs non chronométré



Tous les porteurs d'un dossard semi-marathon ou 13 km du Rhône peuvent accompagner gratuitement leurs enfants sur la Family Marathon.



Tarifs

- de 12 ans : 5 €
+ de 12 ans : 10 €

Comprenant :
dossard, médaille, bracelet et
entrée Village Animations



Les partenaires du Marathon du Beaujolais

PARTENAIRES INSTITUTIONNELS



PARTENAIRES PREMIUM



PARTENAIRES OFFICIELS



PARTENAIRES VILLAGE



PARTENAIRES MÉDIAS



FAMILY MARATHON




SUPPORTERS


Tondeur Optique / Crédit Agricole / Sport Center / Douzaleur / Cryosanté Calades / Glacever / Snef / Ucar / Grill Courtepaillé / École Isosteo / Le Jardin des Fleurs / Vincent Façades / Martin Emballage / Hôtel-Restaurant Le Saint Romain / Établissement scolaire Mongrè / Salon de coiffure Philippe / Le Château de La Brasse / Celerys conseil / havas Voyages / Utiade / Cristaline

MARATHON INTERNATIONAL *du Beauj^olais*

Contact presse

Carole Chenevard

 07 61 43 23 20

 c.chenevard
@extra-sports.com

marathondubeaujolais.org