

MARATHON

INTERNATIONAL

du Beaujolais

Faites la course en fête !

23 Nov.
2019

15^e ÉDITION



MARATHON
MARATHON RELAIS
— 3 OU 4

SEMI-MARATHON
13 KM DU RHÔNE
FAMILY MARATHON



trèsBeaujolais

Guide du coureur



BEAUJOLAIS



PROGRAMME 2019	page 6
TEMPS FORTS DE L'ÉDITION 2019	page 7
PRENDRE LE DÉPART EN TOUTE SÉRÉNITÉ	page 8
COMMENT CIRCULER DANS VILLEFRANCHE ?	page 9
PRATIQUE !	page 10
PLAN DE SITUATION	page 11
HORAIRES	page 12
ITINÉRAIRE VÉHICULE RELAIS	page 13
LES VAINQUEURS	page 14
LES COURSES	
- Le marathon	page 16
- Le marathon / Relais	page 18
- Le semi-marathon	page 20
- La 13 km du Rhône	page 22
- La family marathon	page 24
LES PARTENAIRES DU MARATHON DU BEAUJOLAIS	page 26





Édito

Chers Amis Coureurs,

Dans quelques jours, vous participerez à la 15ème édition du Marathon International du Beaujolais, labellisé pour la 1^{ère} fois « International » par la Fédération Française d'Athlétisme.

Vous serez cette année plus de 18 000 coureurs en provenance des 5 continents et de 63 pays, manifestant ainsi, pour nombre d'entre vous, votre fidélité à notre Beaujolais.

Merci de votre choix et de votre confiance.

Notre comité d'organisation et les 1200 bénévoles mobilisés sur l'évènement, espèrent vivement que ce week-end de course et de sport, sera également synonyme de fête, de convivialité et de partage.

Alors, dégustez sans modération ce millésime 2019 et savourez pleinement les quelques jours dans notre belle région beaujolaise.

Très cordialement, sportivement et beaujolaisement vôtre.

Pour le comité d'organisation



Alain BOUHY
Président des
Beaujolais Runners



L'agglo



Cette année encore, l'Agglo Villefranche Beaujolais Saône est heureuse d'apporter son soutien et de

participer pleinement au Marathon International du Beaujolais, en engageant ses équipes dans la course..

Le MIB, c'est d'abord la promesse d'une découverte : le Beaujolais et ses éclatantes couleurs d'automne, des parcours magnifiques sur chemins et petites routes, à travers vignes, châteaux et caveaux, mais c'est aussi l'assurance de goûter le Beaujolais au moment où il est mis à l'honneur.

Le MIB, c'est aussi la promesse d'un partage : aux 1200 bénévoles, à la générosité débordante et à l'inépuisable énergie, qui s'activent pour permettre le meilleur accueil et une organisation au top, s'ajoutent des milliers de spectateurs, habitants, familles, proches et touristes, bouillonnants et bienveillants, généreux en encouragements, tout au long des parcours.

Le MIB, c'est enfin, pour les participants, la promesse d'une combinaison gagnante : conjuguer performance et esprit sportif, avec plaisir des yeux, des papilles et de la fête !!

Venez découvrir le Beaujolais dans toute sa beauté et son accueil chaleureux !!!

Daniel FAURITE
Président de l'Agglo Villefranche Beaujolais Saône.



La CCI



Le Marathon International du Beaujolais contribue au rayonnement et à la promotion de notre belle

région. Cet événement de référence aux couleurs de très Beaujolais offre à ses participants l'opportunité de découvrir le territoire et de vivre la convivialité du Beaujolais.

C'est aussi parce que le sport et l'entreprise ont de multiples valeurs en commun que notre Chambre de Commerce et d'Industrie, partenaire du marathon est également coorganisatrice du challenge inter-entreprises.

À tous et toutes, bonne course et beau challenge en Beaujolais !

Jean-Baptiste MAISONNEUVE
Président de la CCI Beaujolais



Le département



Depuis toutes ces années, la collaboration entre la collectivité départementale et le Marathon du Beaujolais n'a

cessé de se bonifier. Cette approche partageuse compose l'ADN du Marathon, porté avec passion et professionnalisme par ses organisateurs et ses bénévoles, unis sous la même bannière.

Cette 15^e édition du Marathon International du Beaujolais, est une nouvelle fois un évènement sportif et festif incontournable sur le territoire rhodanien.

L'ensemble des organisateurs et bénévoles vont permettre cette année encore d'offrir aux coureurs les meilleures conditions techniques pour se dépasser sportivement, tout en bénéficiant d'un moment fort de convivialité dans un cadre unique et aux paysages sublimes.

Le Marathon International du Beaujolais demeure une course à part. Et si l'an passé, plus de 17 000 participants ont été enregistrés, ce qui témoigne d'une vitalité et d'un enthousiasme certain, ce rendez-vous est toujours placé sous le signe de la bonne humeur.

Je remercie toutes celles et ceux qui font le succès de cette grande et belle manifestation et adresse mes vifs encouragements à tous les participants qui seront sur la ligne de départ le samedi 23 novembre 2019.

Belle course à tous.

Christophe GUILLOTEAU
Président du Département du Rhône



L'Interprofession du Beaujolais



L'interprofession des vins du Beaujolais est très fière de renouveler son soutien au Marathon

du Beaujolais. Partenaire depuis les premières foulées de ce grand évènement sportif et festif, nous avons toujours cru en son immense potentiel. L'histoire du Marathon est intrinsèquement liée à celle des vins de notre belle région : sa date survient en pleine semaine des Beaujolais Nouveaux, sa route traverse nos chais, nos vignes et ses coureurs ont l'occasion d'en déguster les flacons. Et nous ne le concevons pas autrement ! Le Marathon du Beaujolais reflète pleinement les valeurs véhiculées par nos acteurs de la viticulture et nos vins primeurs : La convivialité, le partage et la création d'instant mémorables. Déjà 14 éditions et pourtant le Marathon se réinvente encore chaque année pour séduire toujours plus de participants et leur faire découvrir les charmes du Beaujolais, au pas de course ! Venus des 4 coins du monde, ces coureurs ont l'opportunité d'admirer nos paysages viticoles, de dormir dans les gîtes de nos vigneron, de visiter nos châteaux et d'apprécier nos vins en s'immergeant dans la culture régionale. Une vraie opportunité pour l'œnotourisme en Beaujolais. Plus qu'une simple collaboration, ce Marathon International est devenu au fil des années une tradition à consommer sans modération sur nos terres !

Dominiq ue PIRON
Président Inter Beaujolais



La ville



Venez faire la fête au marathon 2019 !

La 15^e édition du Marathon International du Beaujolais sera,

comme à son habitude, la course festive à ne pas manquer... Avec désormais cinq courses organisées par les Beaujolais runners, dont trois au départ de Villefranche, ce seront plus de 17 000 coureurs qui vont pouvoir se mesurer sur un parcours au cœur de notre région, avant d'être encouragés avec ferveur le long de notre célèbre rue Nat'.

Tous les coureurs retrouveront avec plaisir les magnifiques paysages du Beaujolais, entre vignes et vallons, entre chemins et verdure, au cœur d'un territoire riche en émotions ! Les déguisements et la bonne humeur seront à l'honneur, tout comme les champions, venus du monde entier, qui apprécieront l'ambiance festive qui caractérise la capitale du Beaujolais.

Les nouveaux parcours sélectionnés cette année feront traverser aux participants plus de douze villages du vignoble, les châteaux du Beaujolais, et c'est au milieu des vignes aux feuilles jaunes et rouge teintées aux couleurs de l'automne que tous ces sportifs auront l'impression de vivre une expérience sportive unique en son genre.

Thomas RAVIER
Maire de Villefranche
Vice-Président du Département



La région



Aux côtés de Stéphanie Pernod Beaudon, vice-présidente déléguée aux Sports, je suis très fier que

la Région soutienne le Marathon international du Beaujolais, qui est devenu au fil des ans un évènement incontournable, de dimension nationale et internationale, et qui participe du rayonnement de notre Région.

En ce qu'il est l'un des sports les plus éprouvant, le marathon permet la diffusion de valeurs simples et essentielles, comme la générosité et le sens de l'effort. De même, son caractère itinérant est une formidable opportunité de découvrir la richesse et la diversité du Beaujolais.

Enfin, je salue l'action et le formidable dévouement de tous les organisateurs qui rendent possible la réalisation de cette magnifique fête du sport.

Je vous souhaite à tous un excellent marathon !

Laurent WAUQUIEZ
Président de La Région



Programme 2019

3 JOURS DE SPORT
ET DE FÊTE!



Jeudi 21 novembre

12h00 – 20h00
ParcExpo Villefranche
Village Marathon
Retrait des dossards

Vendredi 22 novembre

10h00 – 20h00
ParcExpo Villefranche
Village Marathon
Retrait des dossards
18h00
Inauguration officielle du
Marathon

Samedi 23 novembre

De 6h30 – 7h15
ParcExpo Villefranche
Départ des navettes
en direction de Fleurie
(marathon & relais 3/4 -
Départ uniquement)

De 9h00 – 20h00
Villefranche
Rotation de navettes
depuis les parkings relais
vers la gare de Villefranche



Retrait cadeaux

À Parc Expo en même
temps que le retrait
de votre dossard

Pour les dossards reçus par voie postale

Après la course,
uniquement le samedi

23 septembre

- **Marathon:**
- marché couvert
- **Relais & autres
courses :**
- piscine St Exupéry





Temps forts de l'édition 2019



ANIMATIONS & REPAS



Ven. 22 novembre
19h00 à 23h00

PASTA PARTY
Parc Expo



Sam. 23 novembre
À partir de 18h30

**MISE EN PERCE SPECTACLE
PYROTECHNIQUE ET
FEU D'ARTIFICE**
Parvis de l'Hôtel de ville



Sam. 23 novembre
À partir de 20h00

**LA NUIT DU
MARATHON**
Parc Expo



Dim. 24 novembre
À partir de
10h00 à 14h00

**VISITE DU HAMEAU
DU VIN AVEC
DÉGUSTATIONS ET
DÉJEUNER**
Le Hameau du Vin
route de la Gare
Romanèche-Thorins



Les départs

MARATHON

Sam. 23 à partir de 9h00
Fleurie
Distance : 42,195 km

MARATHON RELAIS 3

Sam. 23 à partir de 9h20
Fleurie
• R1
Fleurie > Cercié : 16 km
• R2
Cercié > Arnas : 14 km
• R3
Arnas > Arrivée : 12 km

MARATHON RELAIS 4

Sam. 23 à partir de 9h20
Fleurie
• R1
Fleurie > Cercié : 16km
• R2
Cercié > Charentay : 5 km
• R3
Charentay > Arnas : 9 km
• R4
Arnas > Arrivée : 12 km



Arrivées

MARATHON

Sam. 23 de 11h25 à 16h00

MARATHON RELAIS 3

Sam. 23 de 11h40 à 16h00

MARATHON RELAIS 4

Sam. 23 de 11h35 à 16h00

SEMI-MARATHON

Sam. 23 de 13h05 à 16h00

13 KM DU RHONE

Sam. 23 de 11h25 à 16h30

LA FAMILY MARATHON

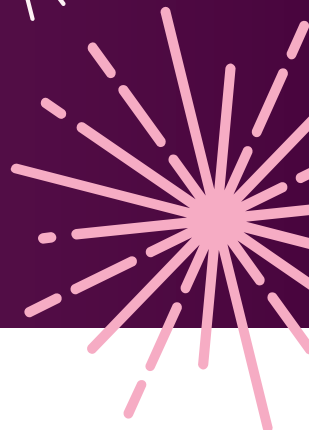
Sam. 23 de 10h15 à 11h00 –
Villefranche
Distance : 2,5 ou 5 km

FERMETURE DES PARCOURS

(toutes catégories)
16h30
Fermeture des parcours

REMISE DES PRIX

(toutes catégories)
15h30
Remise des Prix pour
toutes les formules



Prendre le départ en toute sérénité

Jeudi 21 novembre

12h00 – 20h00

ParcExpo Villefranche

- Village Marathon
- Retrait des dossards

Vendredi 22 novembre

10h00 – 20h00

ParcExpo Villefranche

Village Marathon
Retrait des dossards

18h00

Inauguration officielle du Marathon

Samedi. 23 novembre

De 6h30 – 7h15

ParcExpo Villefranche

Départ des navettes en direction de Fleurie (marathon & relais 3/4)

De 9h00 – 20h00

Villefranche

Rotation de navettes depuis les parkings relais vers la gare de Villefranche

COMMENT RETIRER SON DOSSARD ?

Le retrait des dossards de toutes les formules s'effectue uniquement :

Parc des Expositions
221 Avenue de l'Europe,
69400 Villefranche-sur-Saône

- Le jeudi. 21 nov. de 12h à 20h
- Le vendredi 22 nov. de 10h à 20h (dernier délai)

AUCUN RETRAIT DE DOSSARD NE S'EFFECTUE À FLEURIE

COMMENT SE RENDRE AU PARC DES EXPOSITIONS ?

Parc des Expositions
221 Avenue de l'Europe,
69400 Villefranche-sur-Saône

Parking gratuit et relais desservis par bus-navette le samedi.

Du centre de Villefranche : direction péage autoroute A6 Paris. Prendre à gauche au rond point du péage.

Passer tout droit au rond point suivant, le Parc des expositions est tout de suite à gauche.
Entrée rue de l'industrie.

COMMENT SE RENDRE À :

Villefranche/Saône

Au parc des Expositions

Parking gratuit et relais desservis par bus-navettes le samedi

Au. Saint Exupéry

Bd Jean Jaurès / Hôtel de Ville

Fleurie / Mairie

Marathon et Relais 3/4

En navette :

6h30 à 7h15

Départ des navettes au parc des expositions

ATTENTION !

Pas de bus retour de Fleurie

ROMANECHÉ-THORINS

Hameau du vin

Duboeuf

Infos à venir

CONSIGNE DES SACS COUREURS

• N'oubliez pas d'apposer votre étiquette sac remise avec votre dossard.

MARATHON

- Dépose des sacs : Gymnase à Fleurie
- Récupération des sacs : sous-sol du marché couvert

SEMI-MARATHON et 13 KM du RHONE

- Dépose et récupération des sacs : établissement scolaire de Mongré

ATTENTION :

- Objet interdits à l'intérieur des sacs : pas de bouteilles / pas d'aérosols / pas d'objets contondants

Comment circuler dans villefranche ?

NAVETTES GRATUITES

Navettes bus des parkings relais vers la gare de Villefranche de 9h00 à 20h00 (toutes les 10 minutes)

Marathoniens et relais 3/4 : garez-vous sur le parking Po à Parc Expo ou bien à proximité (parking Po bis).

Semi-marathoniens et coureurs du 13 km : parking relais P1, P2, P3, P4, P5 proche de la sortie d'autoroute sud



DÉPARTS
des courses Semi
& 13 km du Rhône

ARRIVÉE

SNCF

P O
SIB

P O
SIB

P 3

P 5

P 4

P 2

P 1

PARC EXPO

DÉPART BUS-COUREURS MARATHON Fleurie

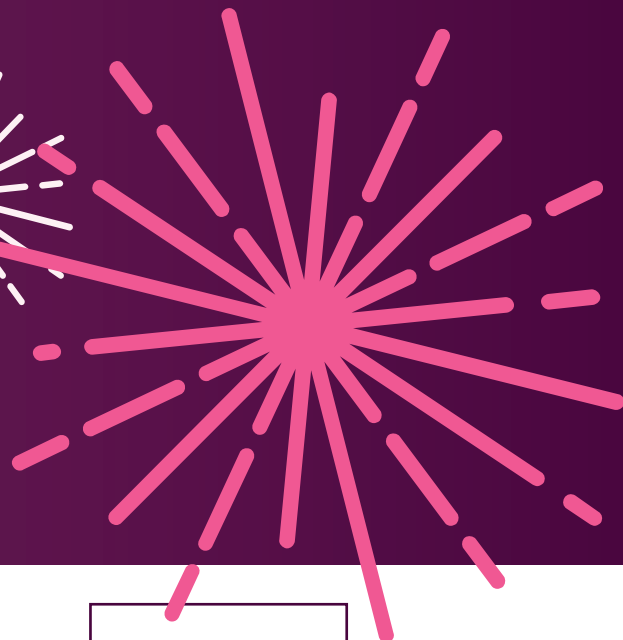
JASSANS-RIOTIER

VILLEFRANCHE-SUR-SAÔNE

Vers Fleurie



Pratique !



CHRONOMÉTRAGE

Pour les coureurs solo

La puce électronique est collée sur votre dossard. Attention de ne pas le plier ou le détériorer.

C'est elle qui vous permettra d'être détecté au départ et à chaque point intermédiaire, et classé à l'arrivée. Ces puces sont jetables et vous n'avez donc pas besoin de les restituer à l'arrivée ou en cas d'abandon.

Pour les relais

La puce électronique est fixée à un bracelet que chaque relayeur doit transmettre à son équipier lors de chaque relais.

ATTENTION !

Pas de bracelet électronique, pas de classement, pas de diplôme !

Seuls les bracelets relais devront être restitués à l'organisation à l'arrivée ou nous le renvoyer sous huitaine à l'adresse suivante :

Yaka Chrono
32 rue de Lyon
71000 Macon

ou au point de chronométrage sur le parcours en cas d'abandon. Les bracelets non restitués seront facturés 15 €.



POUR ÊTRE CLASSÉ

Merci de respecter l'horaire et l'ordre de départ : enregistrement électronique sur la ligne de départ. Plusieurs contrôles intermédiaires sont installés sur le parcours et permettent à vos supporters de vous suivre en live sur : yaka-events.com



BARRIÈRES

HORAIRES

MARATHON / RELAIS :

12h30

Charentay centre – KM21.1

14h00

Arnas Ecole – KM30.1

16h00

Arrivée

SEMI-MARATHON :

14h30

Chateau de Talancé – KM13.2

16h00

Arrivée

13 KM DU RHÔNE :

14h45

Chateau de la Vénèrie – KM7.3

16h40

Arrivée

FAMILY MARATHON :

De 10h00 à 11h00

Les participants hors délais seront mis hors course et rapatriés en navette à l'arrivée à Villefranche.

Les + de la manifestation

AVANT COURSE

Pour les marathoniens, dès 8h00, KM-1 gratin d'andouillettes.

COURSE :

Pour le relais,

le semi et la 13 km

Site de Mongré - (via Bd Gambetta) :

- ouverture du site à partir de 10h00
- Dépose des sacs
- Ravitaillement fin de course
- Café d'accueil



APRÈS COURSE

Marathon

- Au marché couvert : ravitaillement d'arrivée
- Piscine St Exupéry : vestiaires & douches

Relais / Semi-Marathon / 13 km

- À Mongré : ravitaillement d'arrivée

De 13h00 à 18h30, tous les coureurs du marathon pourront gratuitement accéder à la piscine Saint-Exupéry sur présentation du dossard.



DÉPARTS

des courses Semi & 13 km du Rhône



Ravito Marathon Relais, Semi & 13 km
Dépôt & retrait sacs
Semi & 13 km
MONGRÉ
Piscine Saint-Éxupéry



avenue Saint Exupéry → à 500m

Coureur Semi et 13 km
accès par avenue St-Exupéry

Marathoniens uniquement
accès par la rue F. Perrut

rue Francisque Perrut →

rue Philippe Héron

rue de Thizy



Retrait des sacs/ Vestiaire
Pôle Santé & Ravito
MARATHON UNIQUEMENT

ARRIVÉE



MARCHÉ COUVERT



PARTENAIRES VILLAGE

Bd Jean Jaurès

Bd Gambette

rue Boiron

Départ
Family
Marathon

PC
sécurité

QG
organisation

HÔTEL DE VILLE

Accueil
bénévoles
Buvette

Mise
en perce

Remise
des prix

VILLAGE FAMILIAL MARATHON

rue P. Morin

Rue de la Paix

rue de la République

rue de la Sous-Prefecture

Place
des Arts

rue Corlin

rue Nationale

rue Nationale

rue Grenette

rue Victor Hugo

Bd Louis Blanc

rue Dunant

rue René Cassin

Itinéraire piéton

Retour PARCEXPO piétons

Vers
Route
de Frans

Cheminement piéton OBLIGATOIRE
pour aller aux départs SEMI et 13 KM DU RHÔNE

Parcours
vers l'arrivée

Itinéraire piéton

Retour PARCEXPO piétons
2 km par route de Frans



PC secouristes



Ravito

**Pour les dossards reçus
par la voie postale**



(1) Cadeau coureur Relais / Semi / 13 km
(2) Cadeau coureur Marathon

Plan de situation

SNCF
GARE



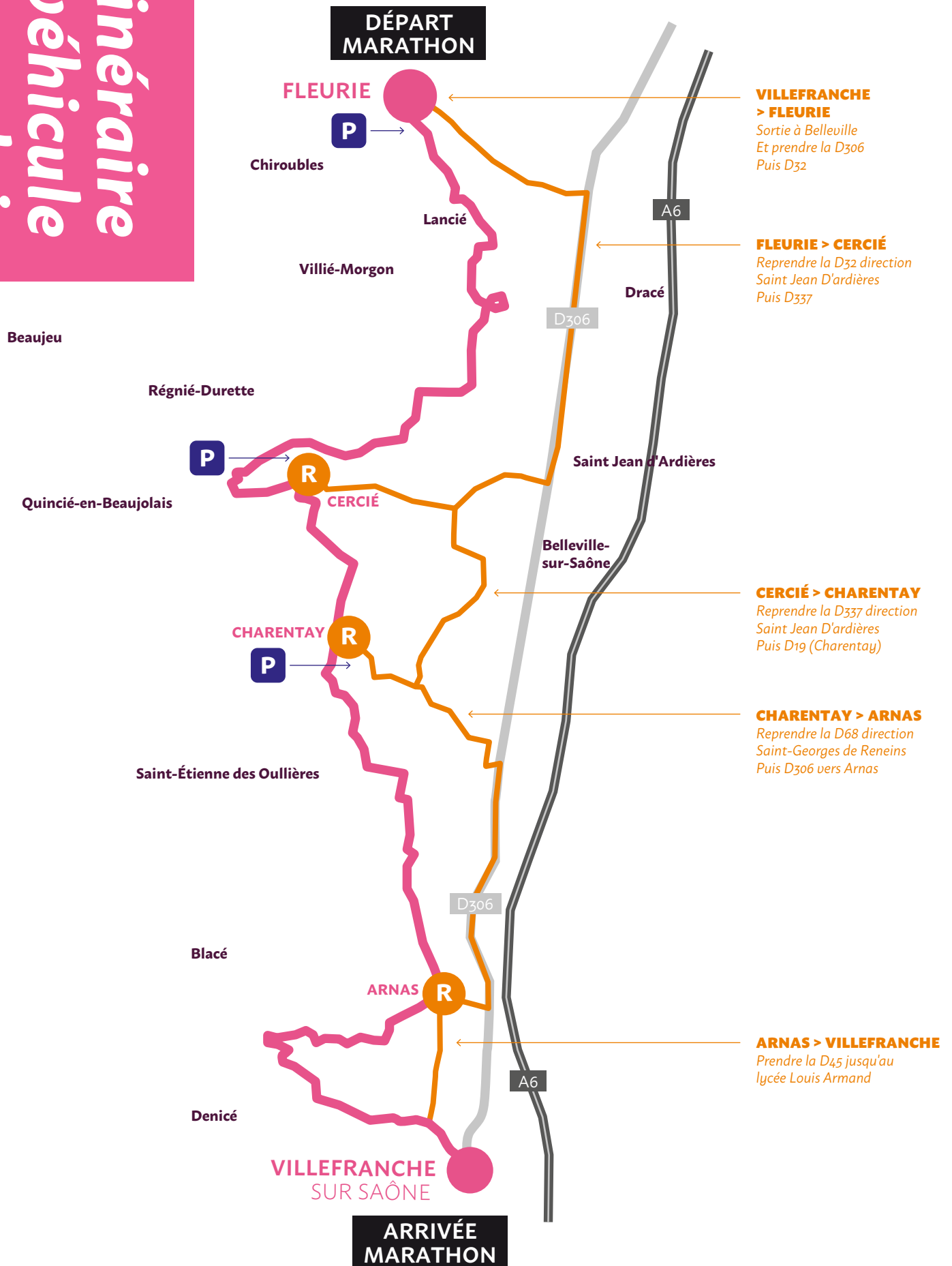
Navettes
Villefranche/
Saône



Programme

HEURE	PROGRAMME	LIEU
Jeudi		
12h00 - 20h00	Ouverture du Village exposants et retrait des dossards toutes courses	Parc Expo Villefranche
Vendredi		
10h00 - 20h00	Village exposants et retrait des dossards toutes courses	Parc Expo Villefranche
18h00	Pasta Party	
18h30	Conférence de presse et présentation du programme	
Samedi		
DÉPARTS DES COURSES		
9h00	Départ du Marathon	Fleurie
9h20	Départ des relais	Fleurie
12h00	Départ du Semi-Marathon	Avenue St Exupéry - Villefranche
14h30	Départ de la 13 km du Rhône	Avenue St Exupéry - Villefranche
ARRIVÉES DES COURSES		
11h25 - 16h00	Marathon	Boulevard Jean Jaurès - Villefranche
11h35 - 16h00	Marathon relais	
13h05 - 16h00	Semi Marathon	
15h00 - 16h30	13 km du Rhône	
Fermeture des parcours à 16h30		
6h30 - 7h15	Départs bus coureurs pour Fleurie	Départ de Parc Expo Villefranche
9h30 - 20h00	Navettes des parkings pour accès centre ville depuis tous les parkings externes signalés vers gare de Villefranche	
10h00	Départ de la Family Marathon	Villefranche
À partir de 13h	Podium Scratches	Ligne d'arrivée
À partir de 15h15	Podiums	Parvis de l'hôtel de ville - Villefranche
13h - 18h30	Vestiaires et douches pour les coureurs	Piscine St Exupéry
18h30	Mise en perce	Parvis de l'hôtel de ville - Villefranche
20h00	Nuit du Marathon	Parc Expo, rue de l'industrie - Villefranche
Dimanche		
10h - 14h	Visite découverte du Hameau du Vin avec dégustation et déjeuner	Le Hameau du vin - route de la gare Romanèche Thorins

Itinéraire véhicule relais





LES VAINQUEURS

du Marathon International du Beaujolais
depuis 2006

VAINQUEURS HOMMES

VAINQUEURS FEMMES

2018	Sébastien SPEHLER	2:24:41 (Re)	Maria BEREZHNYAYA	2:50:40 (Re)
2017	Pierre BARBET	2:35:31	Aurélia TRUEL	3:03:32
2016	Cédric FLEURETON	2:29:40	Magali FLECHE	3:07:19
2015	Cédric FLEURETON	2:33:27	Immaculate CHEMUTAI (OUG)	3:20:38
2014	Frédéric RUBERTI	2:38:54	Sandrine MONIER	3:06:33
2013	Yves PALANDRE	2:33:13	Immaculate CHEMUTAI (OUG)	2:59:43
2012	Patrice LOMPO (BEN)	2:29:48	Sandrine MOTTO ROSS	3:09:07
2011	Éric MAZIMPAKA (RWA)	2:42:51	Diana DIMITROVA (BUL)	3:17:06
2010	Denis BADEL	2:39:16	Sandrine MOTTO ROSS	3:07:32
2009	Frédéric DESPLANQUES	2:28:35	Stéphanie PONTUS	3:13:10
2008	Jean-Franck PROIETTO	2:37:10	Michelle LESERVOISIER	3:14:48
2007	Cyril MULOT	2:38:34	Catherine RAVIER	3:08:37
2006	Nyabenda PASTEUR	2:27:54	Christiane LACOMBE	3:08:30

(Re) : record de l'épreuve

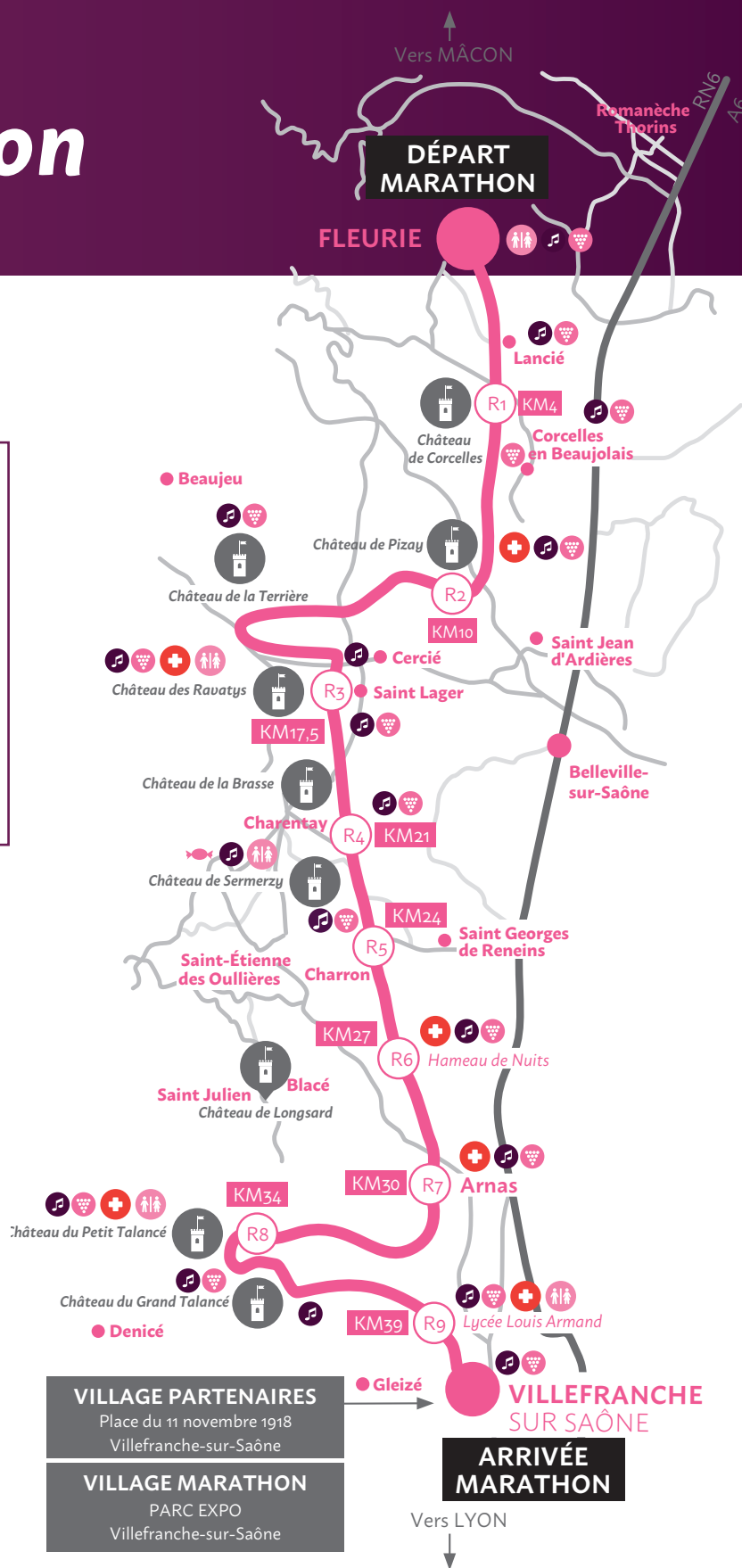


Le marathon



- **95% du parcours** se fait sur des petites routes du Beaujolais, le reste concerne des passages aux alentours des châteaux et sur des chemins de vignes (charrois).
- **Un parcours labellisé FFA** entre vignes et châteaux (Corcelles, Pizay, Ravatys...)
- **+ de 12 villages** traversés
- **15 dégustations dont 9 ravitaillements** complets sportifs et festifs
- **Une navette** pour vous emmener au départ à Fleurie depuis Parc Expo (circule de 6h30 à 7h15)
- **Départ de Fleurie à 9h00** (déguisement conseillé)

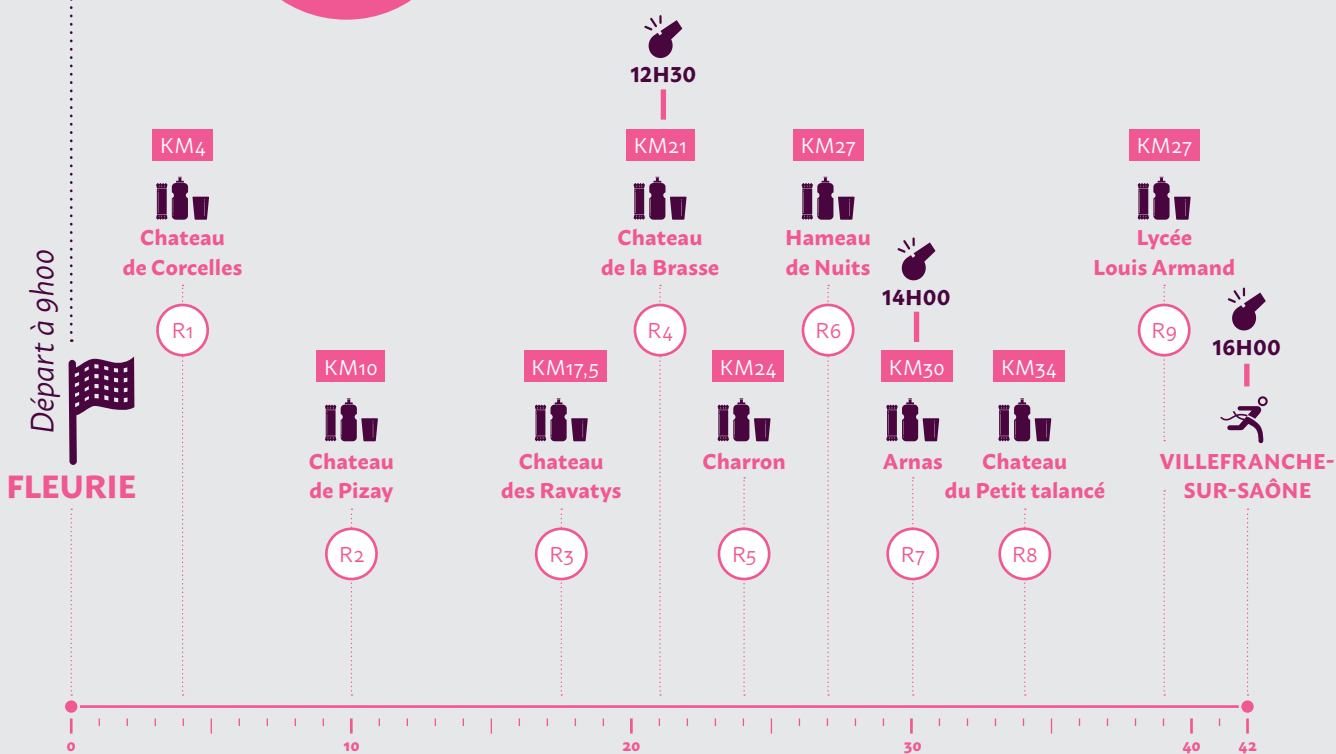
- Marathon
- R1 Ravitaillement
- 🎵 Animation
- 🍷 Dégustation cru et/ou collation
- 🏰 Château
- Communes traversées
- 🚻 Toilettes
- 🏠 Poste de Secours





SAS!

Entrée dans les SAS
30 min avant
les départs



- Marquage kilométrique : rose / Fléchage au sol de couleur rose fluo
- Respecter le code de la route : les routes sont ouvertes à la circulation
- Ravitaillements tous les 5 km (solide et liquide) et dégustations œnologiques (à consommer avec modération, interdites aux mineurs)
- Barrières horaires Ravito

Le marathon / relais

- **95% du parcours** se fait sur des petites routes du Beaujolais, le reste concerne des passages aux alentours des châteaux et sur des chemins de vignes (charrois).
- **Un parcours labellisé FFA** entre vignes et châteaux (Corcelles, Pizay, Ravatys...)
- **+ de 12 villages** traversés
- **15 dégustations dont 9 ravitaillements** complets sportifs et festifs
- **Une navette** pour vous emmener au départ à Fleurie depuis Parc Expo (circule de 6h30 à 7h15)
- **Départ de Fleurie à 9h00** (déguisement conseillé)

Relais 3

- R1** • Fleurie → Cercié : 16km
- R2** • Cercié → Arnas : 14km
- R3** • Arnas → Arrivée : 12km

Relais 4

- R1** • Fleurie → Cercié : 16km
- R2** • Cercié → Charentay : 5km
- R3** • Charentay → Arnas : 9km
- R4** • Arnas → Arrivée : 12km

— Marathon

(R1) Ravitaillement

🎵 Animation

🍷 Dégustation cru et/ou collation

🏰 Château

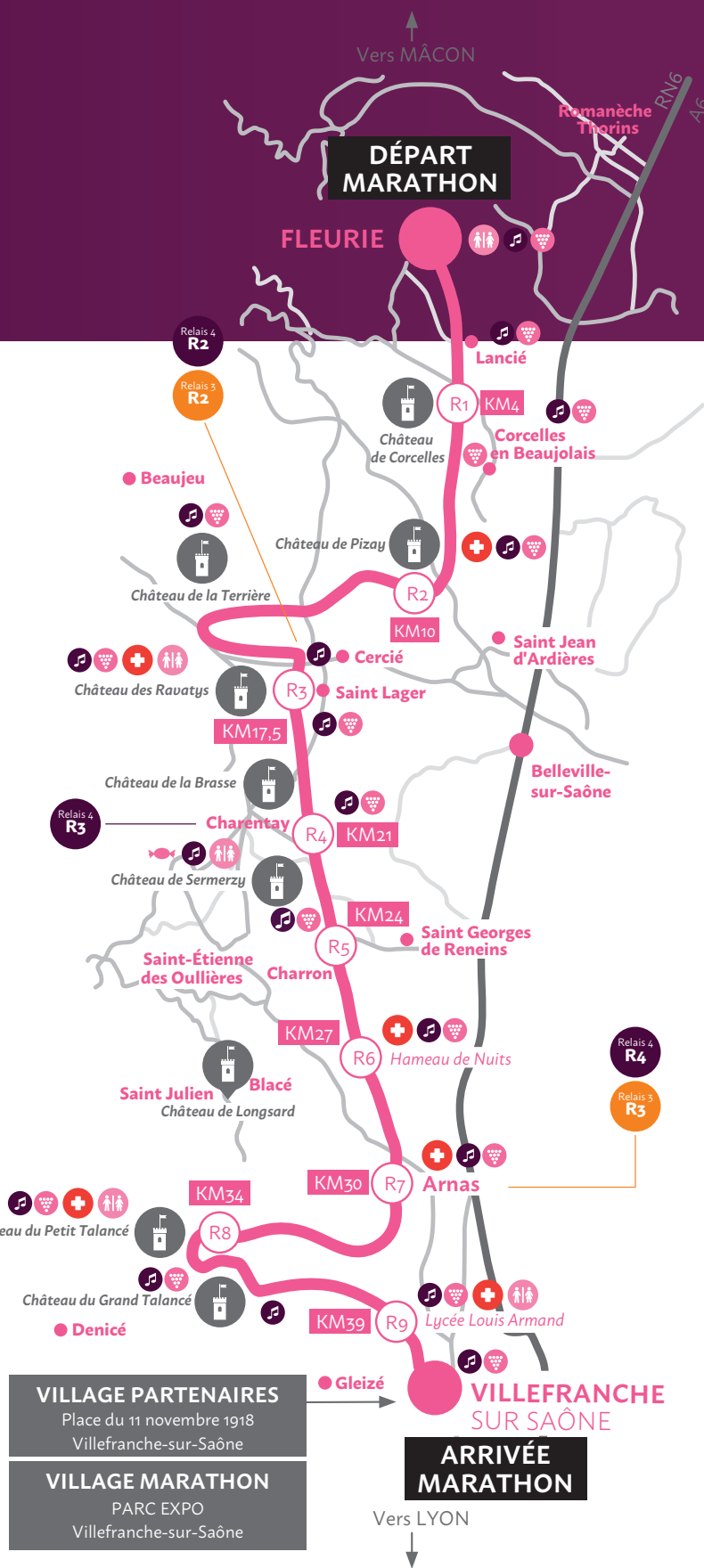
• Communes traversées

🚻 Toilettes

🏠 Poste de Secours

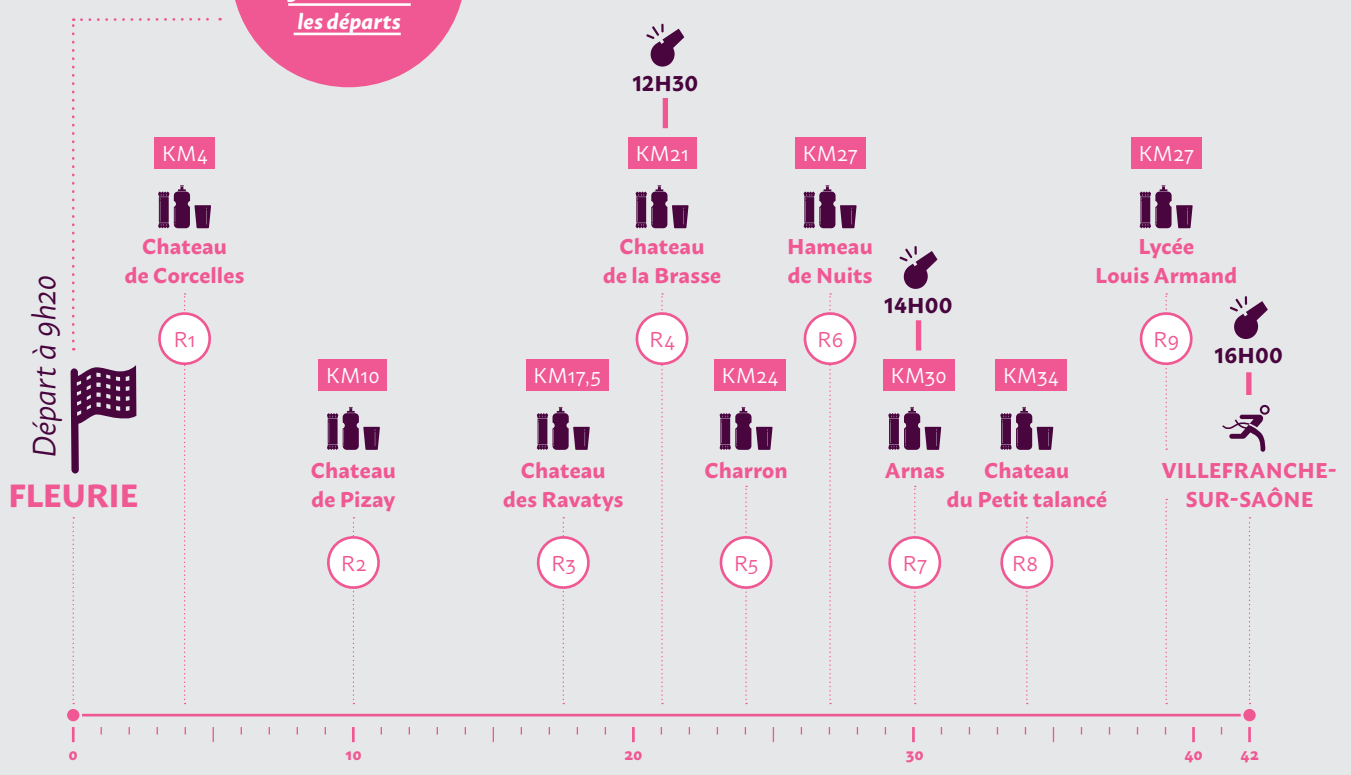
Relais 4
R2 Relais

Relais 3
R2 Relais

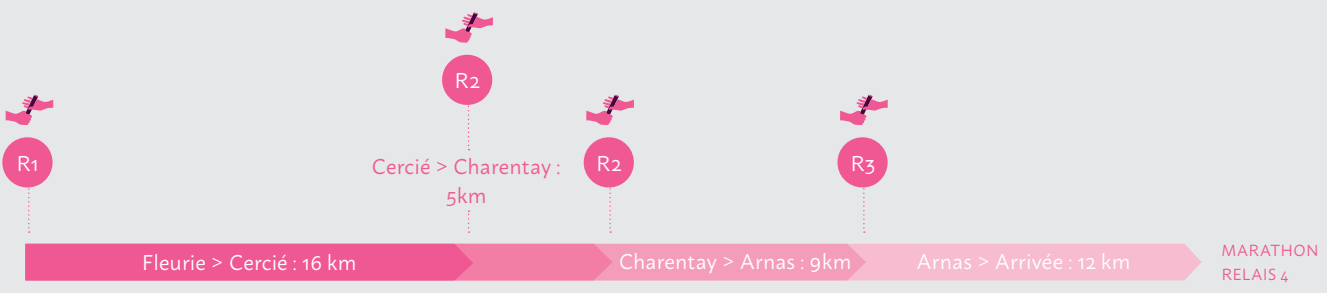




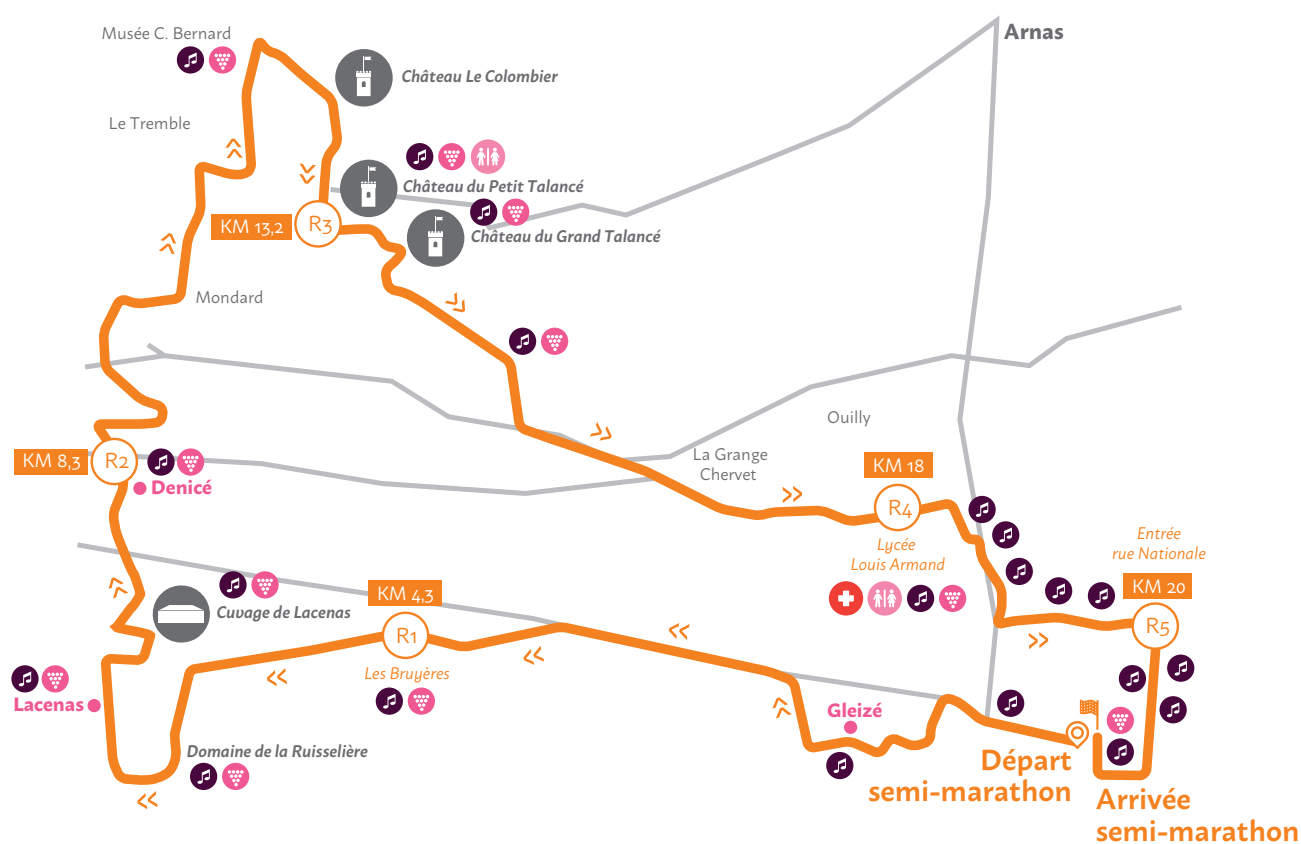
SAS!
 Entrée dans les SAS
 30 min avant
 les départs



- Marquage kilométrique : rose / Fléchage au sol de couleur rose fluo
- Respecter le code de la route : les routes sont ouvertes à la circulation
- Ravitaillements tous les 5 km (solide et liquide) et dégustations œnologiques (à consommer avec modération, interdites aux mineurs)
- Barrières horaires Ravito



Le semi-marathon

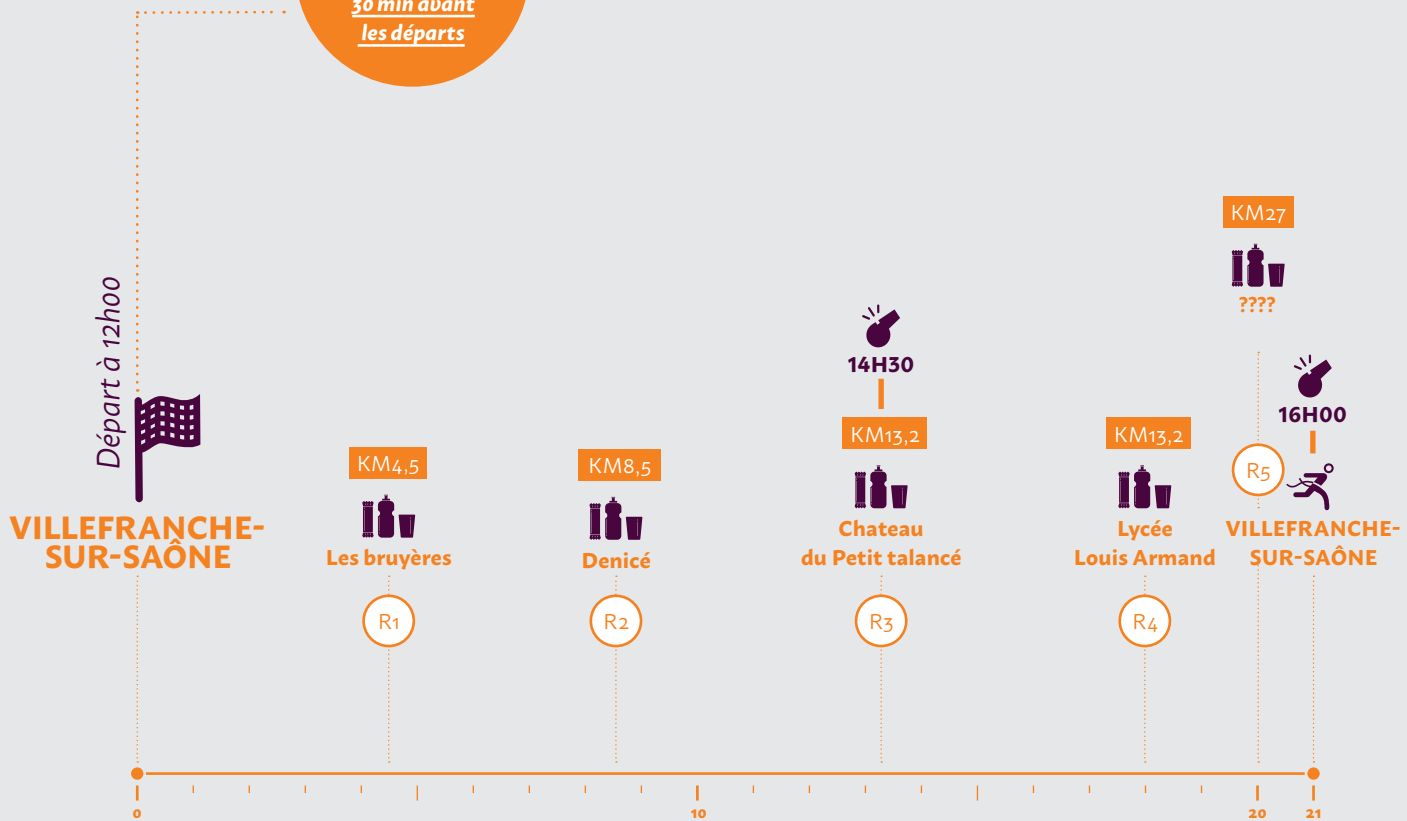


- **Un parcours vallonné** au milieu des crus du Beaujolais.
- **Un défi à la fois sportif et festif** avec de nombreuses animations et dégustations tout au long du parcours.
- **Un parcours en boucle** sur route
- **14 dégustations** dont 4 ravitaillements complets sportifs et festifs

- Semi-marathon
- Ravitaillement
- Animation
- Dégustation cru et/ou collation
- Château
- Communes traversées
- Toilettes
- Poste de Secours



SAS!
 Entrée dans les SAS
 30 min avant
 les départs



- Marquage kilométrique : blanc / Fléchage au sol de couleur rose fluo
- Respecter le code de la route : les routes sont ouvertes à la circulation
- Ravitaillement tous les 5 Km (solide et liquide) et dégustations œnologiques (à consommer avec modération, interdites aux mineurs)
- Barrières horaires Ravito

La 13 km du Rhône



- **La course festive par excellence** avec une incursion au coeur du Beaujolais.
- **Un parcours légèrement vallonné**, ludique et festif avec de nombreux coureurs déguisés
- **Un parcours en boucle** sur route
- **2 ravitaillements** et de nombreuses animations

- 13 km du Rhône
- R1 Ravitaillement
- 🎵 Animation
- 🍷 Dégustation cru et/ou collation
- 🏰 Château
- Communes traversées
- 🚻 Toilettes
- 🏠 Poste de Secours



SAS!

Entrée dans les SAS

**30 min avant
les départs**

Départ à 12h30



VILLEFRANCHE-
SUR-SAÔNE

KM5



Les bruyères

R1



15H45

KM7,3



Chateau
de la Venerie

KM10



Lycée
Louis Armand

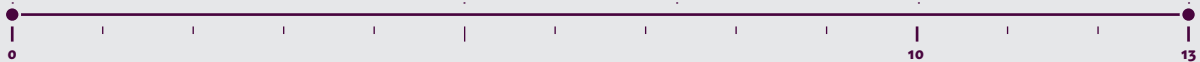
R2



16H40



VILLEFRANCHE-
SUR-SAÔNE



- Marquage kilométrique : orange / Fléchage au sol de couleur rose fluo
- Respecter le code de la route : les routes sont ouvertes à la circulation
- 2 ravitaillements – KM 5 et 10 (solide et liquide) et dégustations œnologiques (à consommer avec modération, interdites aux mineurs)
- Barrières horaires Ravito

La family marathon

2,5 ou 5 km festifs
non chronométré

Tous les porteurs d'un dossard
semi-marathon ou 13 km du
Rhône peuvent accompagner
gratuitement leurs enfants sur la
Family Marathon.



CETTE ÉPREUVE SE VEUT AVANT TOUT
FESTIVE, OUVERTE À TOUS, MÊME AUX PLUS PETITS.
IL N'Y A PAS DE CHRONOMÉTRAGE, VOUS N'AVEZ
PAS BESOIN DE CERTIFICAT MÉDICAL POUR VOUS
INSCRIRE.

Le départ sera donné à 10h, rendez-vous à 9h30 sur
la ligne de départ (devant l'entrée de la Mairie) pour
l'échauffement !

Le parcours : une boucle de 2,5Km au cœur de Villefranche
sur Saône, les participants pourront effectuer 1 ou 2
boucles selon leurs envies. Comme pour les autres
événements du Marathon International du Beaujolais, les
participants à la Family Marathon sont aussi invités à venir
avec leurs plus beaux déguisements !

Un village animation « So-Fun » sera accessible aux
inscrits après la ligne d'arrivée avec de nombreuses
surprises qui vous attendront.

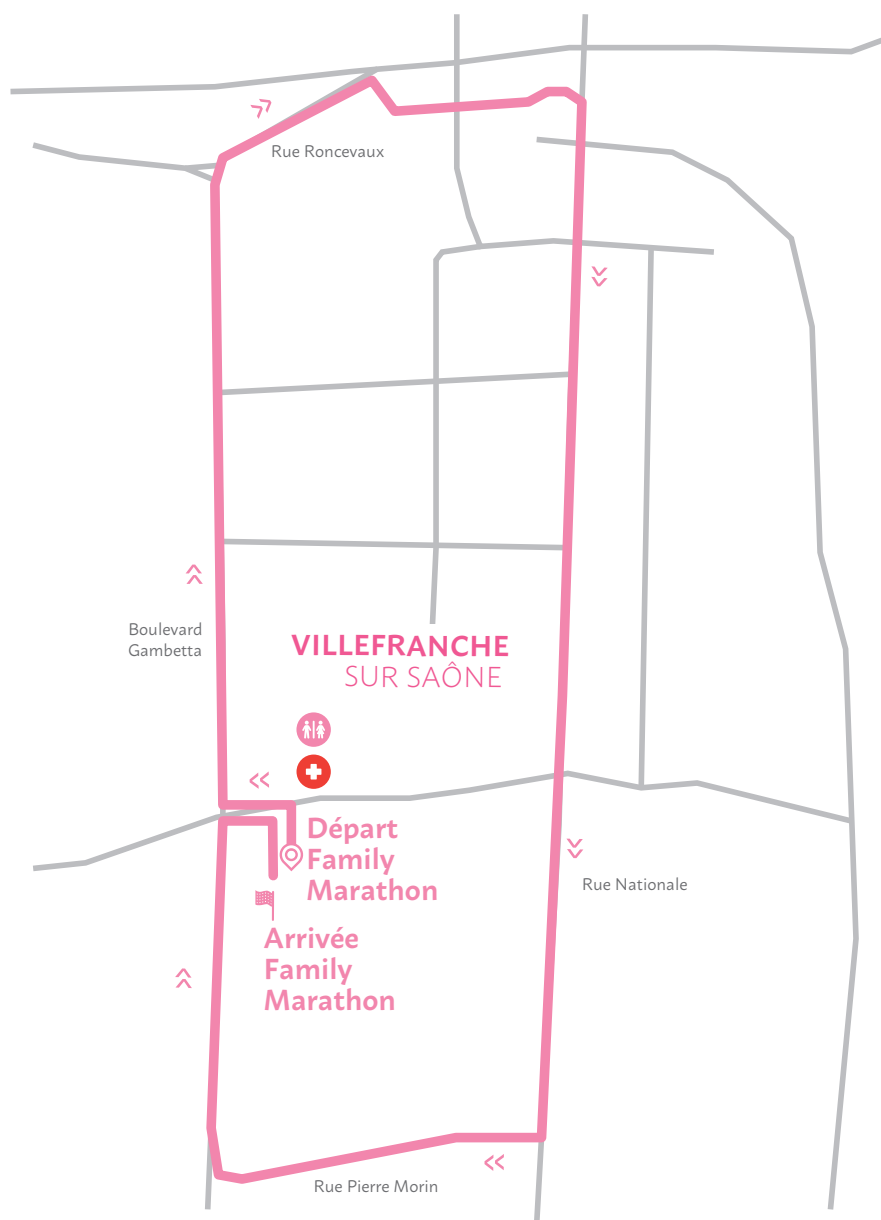
**Échauffement, animations, déguisements, atelier
maquillage...**



Départ à 10h00 de Villefranche



BARRIÈRES HORAIRES : DE 10H00 À 11H00



— Boucle de 2,5 km



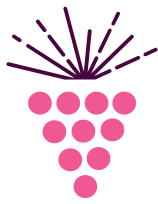
Toilettes



Poste de Secours







Les partenaires du Marathon du Beaujolais

PARTENAIRES INSTITUTIONNELS



PARTENAIRES PREMIUM



PARTENAIRES OFFICIELS



PARTENAIRES VILLAGE



PARTENAIRES MÉDIAS



FAMILY MARATHON



SUPPORTERS

Tondeur Optique / Crédit Agricole / Sport Center / Douzaleur / Cryosanté Calades / Glacever / Snef / Ucar / Grill Courtepailla / École Isostee / Le Jardin des Fleurs / Vincent Façades / Martin Emballage / Hôtel-Restaurant Le Saint Romain / Établissement scolaire Mongrè / Salon de coiffure Philippe / Le Château de La Brasse / Celerys conseil / havas Voyages / Utiade / Cristaline / Cryo soins et Bien-être





MARATHON
INTERNATIONAL
du Beauj^olais

